

METODICKÝ MATERIÁL: Člověk a jeho svět a dítě se sluchovým postižením

Metodický list: 2. ročník

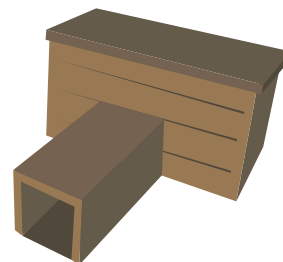
Plán hodiny: MET23_ML_02_PH_04_Ochrana přírody v našem městě

Pracovní list: MET23_ML_02_PH_04_PL_02_Jak můžeme pomáhat živočichům

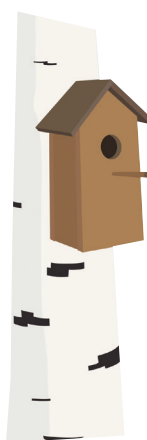
Dokážeš správně spojit živočicha a jeho domeček? Také věci, které vyrobili lidé, mohou živočichům pomoci, aby jich bylo více.



babočka paví oko



ježek



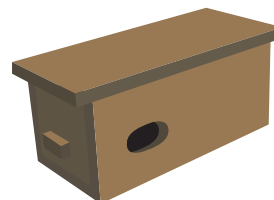
rorýs obecný



včela samotářka



špaček obecný



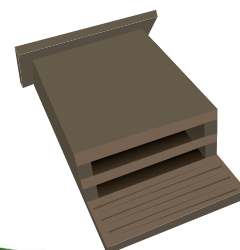
netopýr



čmelák



ještěrka



Řešení:

Květnatý pás - babočka paví oko
 Hmyzí domek – včela samotářka
 Suchá kamenná zídka – ještěrka
 Budka pro netopýry (netopýrovník) – netopýr

Domek pro ježky (ježkovník) – ježek
 Rorýsovník – rorýs obecný
 Špačkovník – špaček obecný
 Čmelín – čmelák



suchá kamenná zídka



babočka paví oko



ježkovník



květný pás



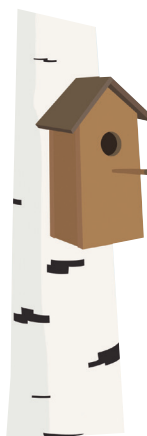
ježek



hmyzí domek



čmelín



špačkovník



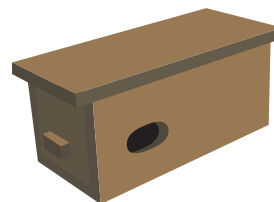
včela samotářka



špaček obecný



rorýs obecný



rorýsovník



čmelák



ještěrka



netopýrovník



netopýr